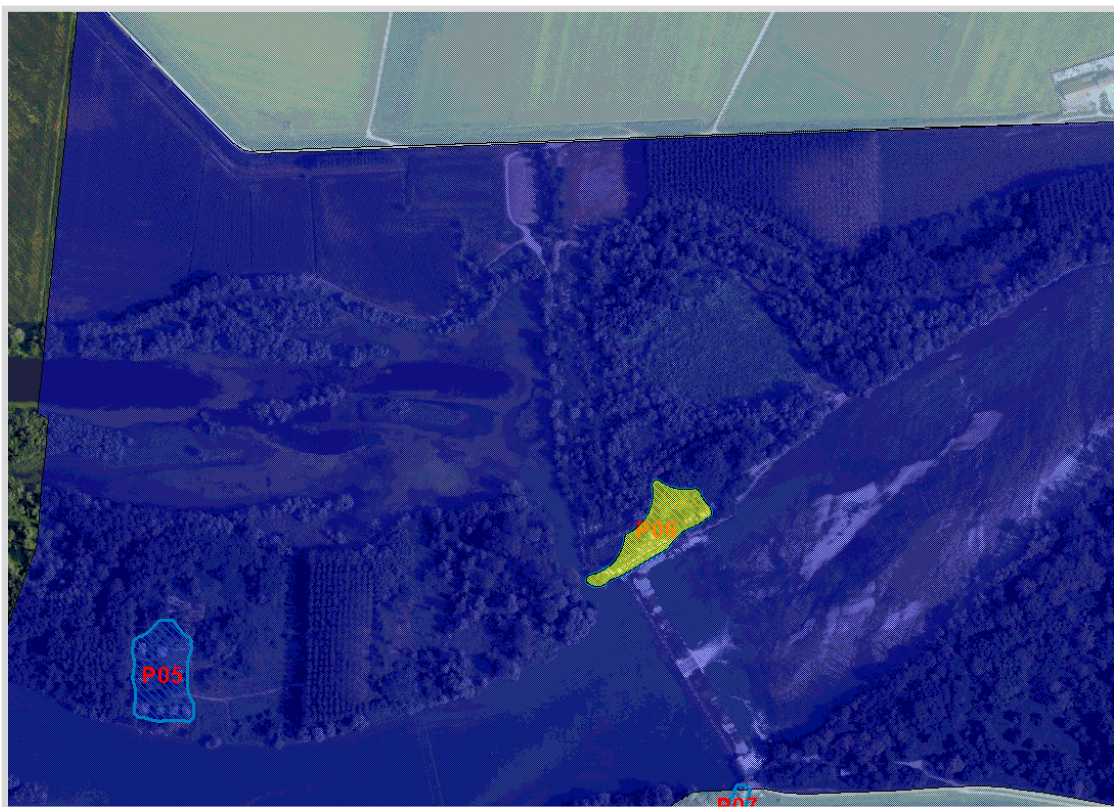


## RISCHIO ESONDAZIONE

Comune	CASALE MONFERRATO	SCHEDA <b>P06</b>
Località	Sponda sinistra Po	
Grado di rischio	R4 - Molto elevato	

## DATI GENERALI



GisMaster-ProtezioneCivile - Estratto della cartografia

## PERICOLOSITÀ TERRITORIALE

Descrizione del pericolo	Settore di territorio esondabile ad opera del F.Po compreso nello scenario del PGRA (Direttiva Alluvioni) H - alluvioni frequenti - pericolosità elevata.
--------------------------	---

## VULNERABILITÀ ANTROPICA

## Analisi dei Punti Critici

Popolazione esposta al rischio	
Infrastrutture esposte al rischio	

### VULNERABILITÀ AL DANNO

Prevenzione	
Gestione dell'emergenza	